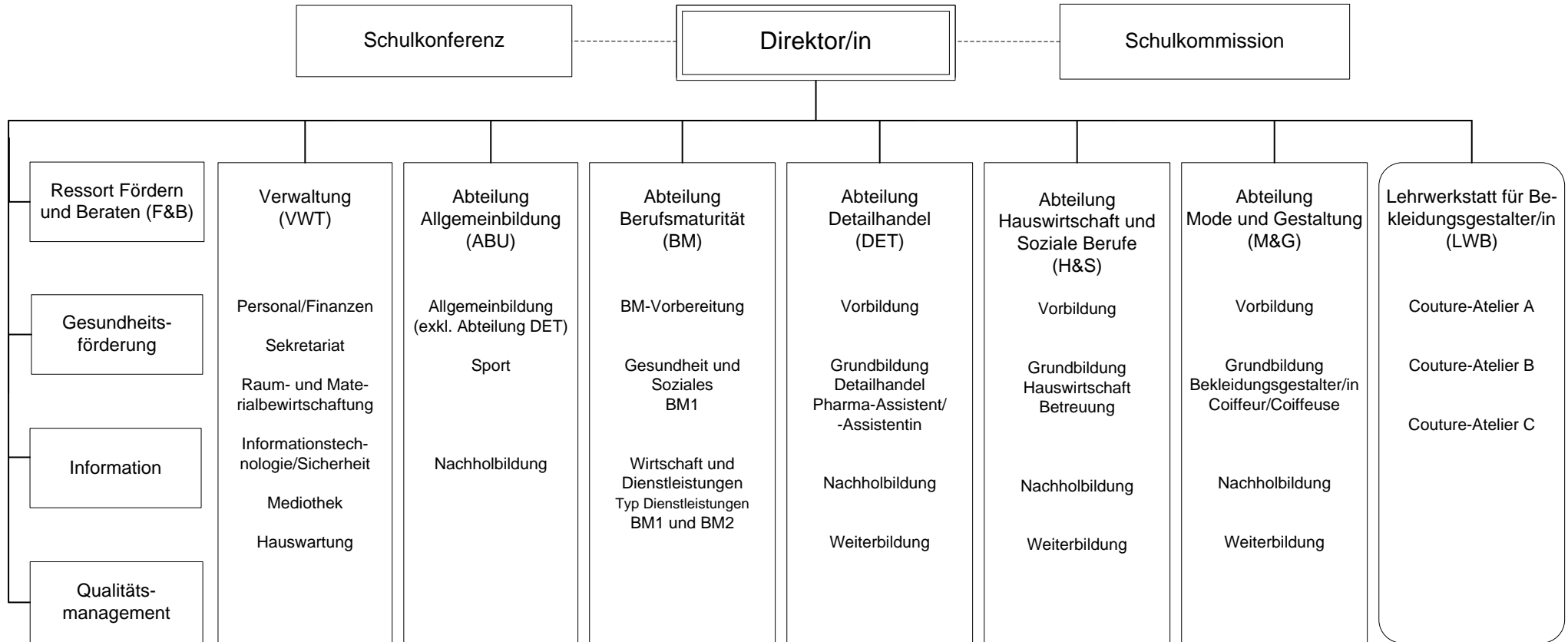




Organigramm Berufsfachschule Basel (BFS Basel)



Schulleitung: Direktor/in, Stv. Direktor/in, Leiter/in Verwaltung, Abteilungsvorsteher/innen, Leiter/in Ressort F&B

Leitender Ausschuss: Direktor/in, Stv. Direktor/in, Leiter/in Verwaltung

Erweiterte Schulleitung: Mitglieder Schulleitung, Stv. Abteilungsvorsteher/in, Stv. Leiter/in Verwaltung, Leiter/in und Stv. Leiter/in Lehrwerkstatt, Präsident/in Schulkonferenz, Vorsitzende/r Entwicklungsrat, Beauftragte/r QM, Leiter/in Ressort F&B, Gast: Präsident/in Schulkommission

Entwicklungsrat: Vertretung Lehrpersonen, Präsident/in Schulkonferenz, Stv. Abteilungsvorsteher/innen, Stv. Leiter/in Verwaltung